

**Oglądalność serwisu
<http://www.strefa9.pl>
w okresie 01.04.2007 - 30.04.2007**

1. SPIS TREŚCI

1 SPIS TREŚCI	2
2 WSTĘP	3
3 ROZKŁAD DZIENNY	4
3.1 LICZBA UŻYTKOWNIKÓW (COOKIES), WIZYT, ODSŁON	4
3.2 LICZBA UŻYTKOWNIKÓW (COOKIES)	5
3.3 LICZBA WIZYT	6
3.4 LICZBA ODSŁON	7
3.5 DŁUGOŚĆ, SZEROKOŚĆ, ŚREDNI CZAS TRWANIA WIZYT, ŚREDNI CZAS SPĘDZONY PRZEZ UŻYTKOWNIKA NA WITRYNIE	8
3.6 DŁUGOŚĆ WIZYT	10
3.7 SZEROKOŚĆ WIZYT	11
3.8 ŚREDNI CZAS TRWANIA WIZYT	12
3.9 ŚREDNI CZAS SPĘDZONY PRZEZ UŻYTKOWNIKA (COOKIE) NA WITRYNIE	13
4 MIESIĄC OGÓŁEM	14
4.1 RANKING STRON W ZALEŻNOŚCI OD LICZBY UŻYTKOWNIKÓW (COOKIES)	14
4.2 RANKING STRON W ZALEŻNOŚCI OD LICZBY WIZYT	15
4.3 RANKING STRON W ZALEŻNOŚCI OD LICZBY ODSŁON	16
4.4 RANKING STRON ROZPOCZYNAJĄCYCH WIZYTY	17
4.5 RANKING STRON KOŃCZĄCYCH WIZYTY	18
4.6 RANKING STRON W ZALEŻNOŚCI OD ŚREDNIEGO CZASU TRWANIA ODSŁONY	19
4.7 RANKING DOMEN ODSYŁAJĄCYCH	20
4.8 RANKING KATALOGÓW	22
4.9 PODSUMOWANIE ODSYŁACZY	23
4.10 RANKING SŁÓW KLUCZOWYCH	24
4.11 GEOLOKALIZACJA - MIASTA	26
4.12 GEOLOKALIZACJA - WOJEWÓDZTWA	28
4.13 GEOLOKALIZACJA - ŚWIAT	30
5 PODSTAWOWE POJĘCIA	32
6 SPIS TABEL	34
7 SPIS WYKRESÓW	35

2. WSTĘP

Celem raportu jest prezentacja i analiza danych dotyczących oglądalności witryny <http://www.strefa9.pl> w okresie **01.04.2007 - 30.04.2007**. Nazwa konta w systemie stat24 to **strefazso9**.

W celu jasnej prezentacji danych przedstawiamy szereg tabel i wykresów obrazujących ruch generowany na witrynie podczas analizowanego okresu.

3. ROZKŁAD DZIENNY

3.1 Liczba użytkowników (cookies), wizyt, odsłon

Dzień	Użytkownicy (cookies)	Użytkownicy powracający	Użytkownicy nowi	Wizyty	Odsłony
01.04	9088	2496	6592	9709	24382
02.04	9522	2629	6893	9982	23876
03.04	8931	2492	6439	9468	22231
04.04	3977	985	2992	4194	12252
05.04	3332	872	2460	3564	11642
06.04	3440	811	2629	3650	10753
07.04	3015	769	2246	3228	9200
08.04	2968	681	2287	3146	8749
09.04	4437	1115	3322	4694	13320
10.04	11255	2972	8283	12016	31535
11.04	10740	2750	7990	11403	30937
12.04	9957	2688	7269	10558	28045
13.04	4966	1239	3727	5250	15328
14.04	4812	1285	3527	5131	14620
15.04	9935	2705	7230	10640	29050
16.04	11036	2923	8113	11760	32275
17.04	10080	2781	7299	10672	29038
18.04	10337	2841	7496	10953	31215
19.04	9295	2576	6719	9839	26055
20.04	5620	1470	4150	6017	19142
21.04	5830	1474	4356	6248	18860
22.04	10100	2743	7357	10858	31117
23.04	10764	2892	7872	11480	37091
24.04	9070	2593	6477	9684	25750
25.04	9261	2549	6712	9864	27412
26.04	7516	2074	5442	8051	21661
27.04	3595	904	2691	3832	11504
28.04	3829	1052	2777	4150	13685
29.04	5193	1501	3692	5670	18112
30.04	7149	2185	4964	8050	30407

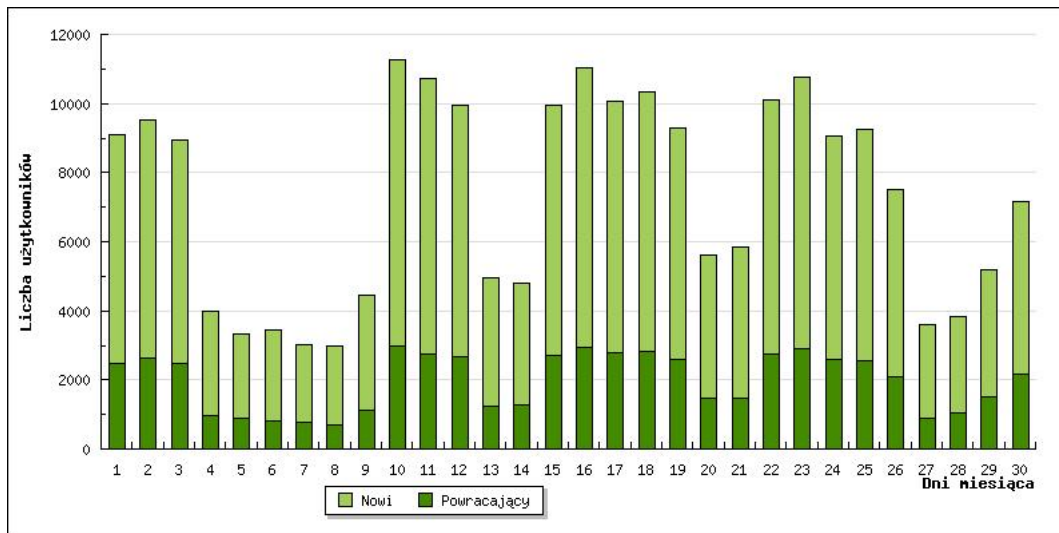
W analizowanym okresie zanotowano 194446 użytkowników (cookies), którzy odwiedzili monitorowany serwis.

Liczba nowych użytkowników wyniosła 160003, natomiast liczba powracających użytkowników na witrynę 34443.

Łączna liczba wizyt na witrynie wyniosła 233761

Łączna liczba odsłon na witrynie wyniosła 659244.

3.2 Liczba użytkowników (cookies)

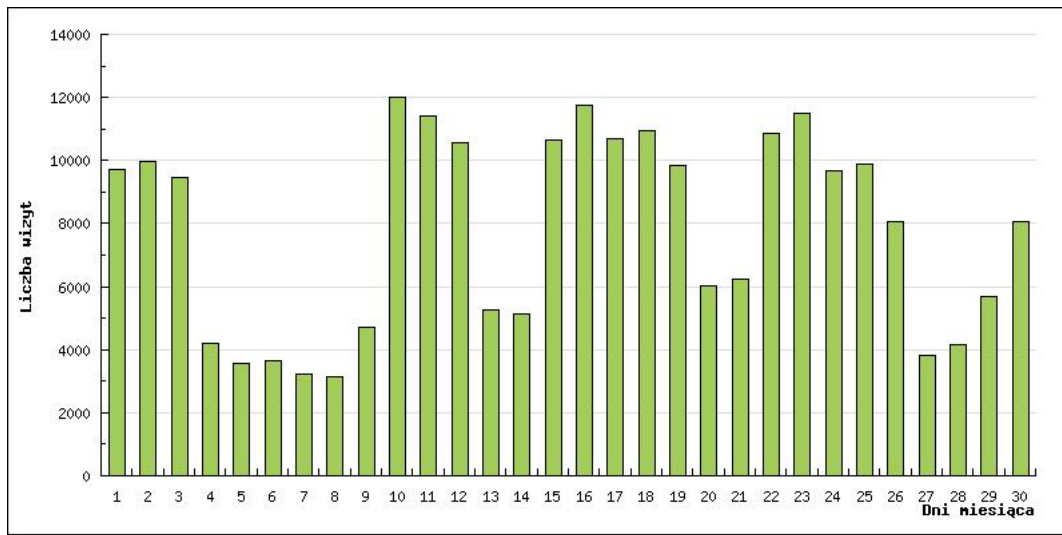


W analizowanym okresie czasu serwis odwiedziło średnio 6482 użytkowników (cookies) dziennie, z czego w skali miesiąca użytkownicy nowi stanowią 82% wszystkich użytkowników, a użytkownicy powracający 18%.

W analizowanym okresie najwięcej użytkowników odwiedziło serwis dnia 10-04-2007. Liczba użytkowników wyniosła: 11255

W analizowanym okresie najmniej użytkowników odwiedziło serwis dnia 08-04-2007. Liczba użytkowników wyniosła: 2968

3.3 Liczba wizyt

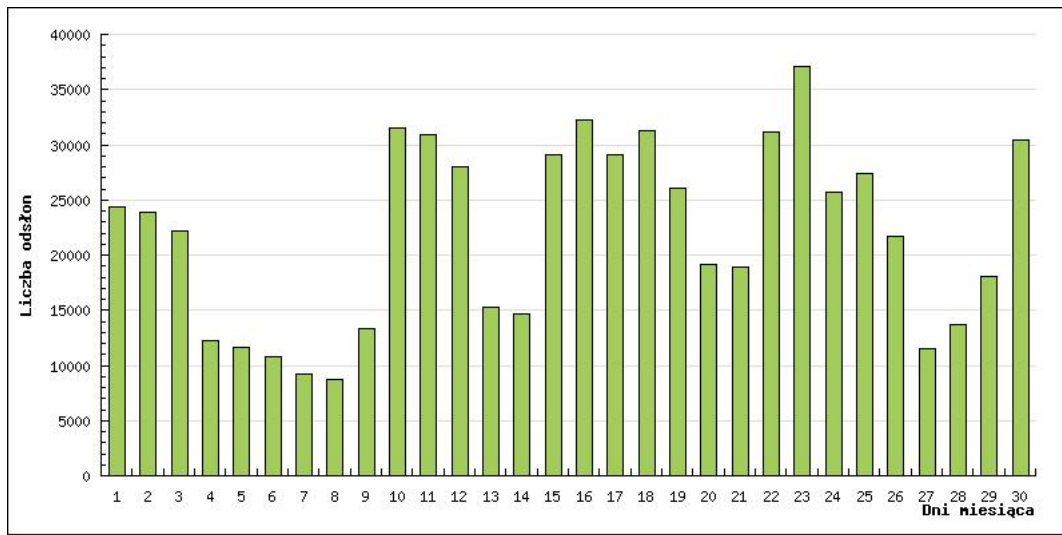


W analizowanym okresie użytkownicy (cookies) odwiedzili serwis średnio 7792 dziennie.

Najwięcej wizyt zostało wykonanych dnia 10-04-2007. Liczba wizyt w tym dniu wyniosła 12016

Najmniej wizyt zostało wykonanych dnia 08-04-2007. Liczba wizyt w tym dniu wyniosła 3146

3.4 Liczba odsłon



W analizowanym okresie użytkownicy (cookies) wykonali średnio 21975 odsłon dziennie.

Najwięcej odsłon zostało wykonanych dnia 23-04-2007. Liczba odsłon w tym dniu wyniosła 37091

Najmniej odsłon zostało wykonanych dnia 08-04-2007. Liczba odsłon w tym dniu wyniosła 8749

3.5 Długość, szerokość, średni czas trwania wizyt, średni czas spędzony przez użytkownika na witrynie

Dzień	Długość	Szerokość (w %)	Średni czas trwania wizyt	Średni czas spędzony przez użytkownika
01.04	2.49	4.97	2m 07s	2m 15s
02.04	2.37	4.94	1m 52s	1m 58s
03.04	2.33	4.93	1m 54s	2m 01s
04.04	2.91	5.12	2m 19s	2m 27s
05.04	3.20	5.19	2m 31s	2m 42s
06.04	2.91	5.21	2m 04s	2m 11s
07.04	2.81	5.18	1m 56s	2m 05s
08.04	2.73	5.11	1m 51s	1m 58s
09.04	2.80	5.12	2m 17s	2m 25s
10.04	2.60	5.02	2m 26s	2m 36s
11.04	2.67	5.02	2m 25s	2m 34s
12.04	2.63	4.99	2m 20s	2m 29s
13.04	2.88	5.07	2m 20s	2m 28s
14.04	2.83	5.05	2m 13s	2m 22s
15.04	2.71	5.01	2m 28s	2m 39s
16.04	2.69	4.80	2m 32s	2m 42s
17.04	2.69	4.77	2m 30s	2m 39s
18.04	2.81	4.77	2m 41s	2m 51s
19.04	2.62	4.74	2m 28s	2m 37s
20.04	3.15	4.80	2m 40s	2m 51s
21.04	3.00	4.77	2m 42s	2m 53s
22.04	2.83	4.75	2m 30s	2m 42s
23.04	3.20	4.71	3m 00s	3m 12s
24.04	2.62	4.74	2m 19s	2m 29s
25.04	2.77	4.74	2m 22s	2m 31s
26.04	2.64	4.76	2m 21s	2m 31s
27.04	2.97	4.79	2m 18s	2m 27s
28.04	3.26	4.83	3m 03s	3m 19s
29.04	3.15	4.75	3m 18s	3m 37s
30.04	3.74	4.82	4m 26s	4m 59s

W analizowanym okresie dzień charakteryzujący się najwyższym współczynnikiem długości wizyt to 30-04-2007. Długość wizyty tego dnia wynosi 3.74. Natomiast dzień charakteryzujący się najkrótszym współczynnikiem długości wizyt to 03-04-2007. Długość wizyt dla tego dnia wynosi 2.33.

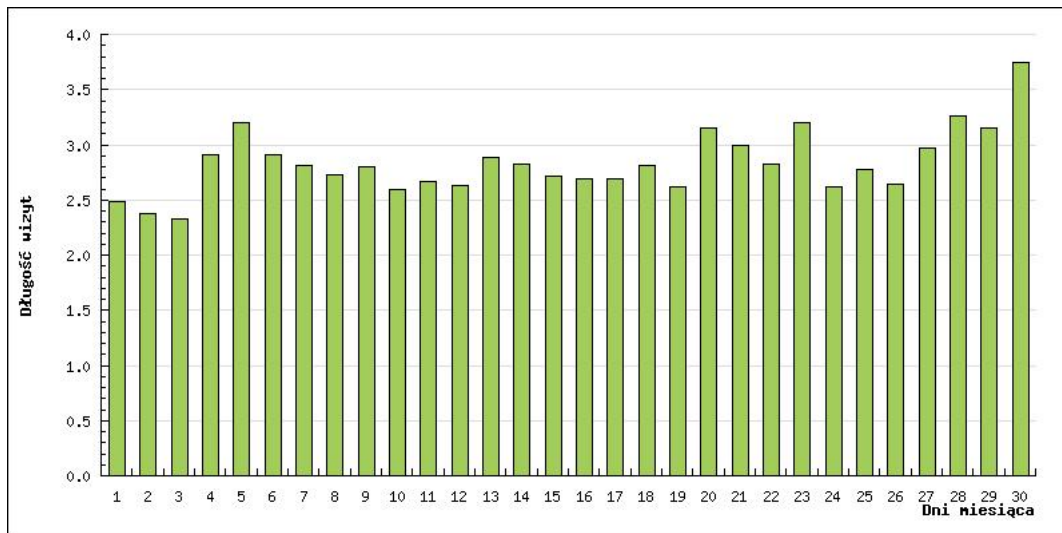
W analizowanym okresie dzień charakteryzujący się najwyższym

współczynnikiem szerokości wizyt to 06-04-2007. Szerokość wizyty tego dnia wynosi 5.21%. Natomiast dzień charakteryzujący się najkrótszą szerokością wizyty to 23-04-2007. Szerokość wizyty dla tego dnia wynosi 4.71%

W analizowanym okresie dzień charakteryzujący się najdłuższym średnim czasem trwania wizyt to 30-04-2007. Wynosi on 4m 26s. Natomiast dnia 08-04-2007 średni czas trwania wizyt wynosił 1m 51s i tym samym był najkrótszy.

W analizowanym okresie dzień charakteryzujący się najdłuższym średnim czasem spędzonym przez użytkownika (cookie) na witrynie to 30-04-2007. Współczynnik ten wynosi 4m 59s. Natomiast dnia 02-04-2007 średni czas spędzony przez użytkownika na witrynie wynosił 1m 58s i tym samym był najkrótszy.

3.6 Długość wizyt



W analizowanym okresie średnia długość wizyt na badanej witrynie wynosiła 2.83.

W analizowanym okresie dzień charakteryzujący się najwyższym współczynnikiem długości wizyt to 30-04-2007. Długość wizyty tego dnia wynosi 3.74. Natomiast dzień charakteryzujący się najkrótszym współczynnikiem długości wizyt to 03-04-2007. Długość wizyt dla tego dnia wynosi 2.33.

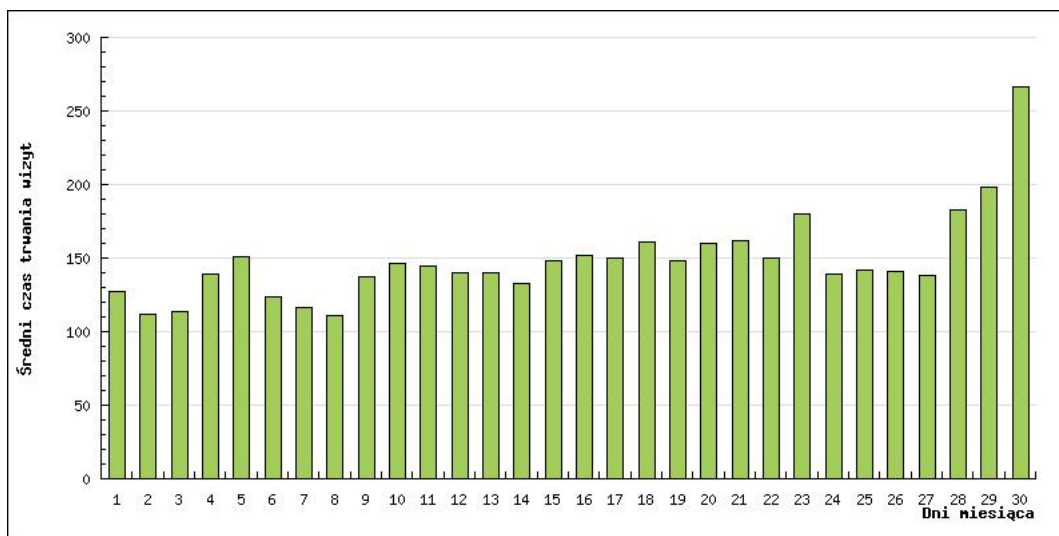
3.7 Szerokość wizyt



W analizowanym okresie średnia szerokość wizyt na badanej witrynie wynosiła 4.92%

W analizowanym okresie dzień charakteryzujący się najwyższym współczynnikiem szerokości wizyt to 06-04-2007. Szerokość wizyty tego dnia wynosi 5.21%. Natomiast dzień charakteryzujący się najkrótszą szerokością wizyty to 23-04-2007. Szerokość wizyty dla tego dnia wynosi 4.71%

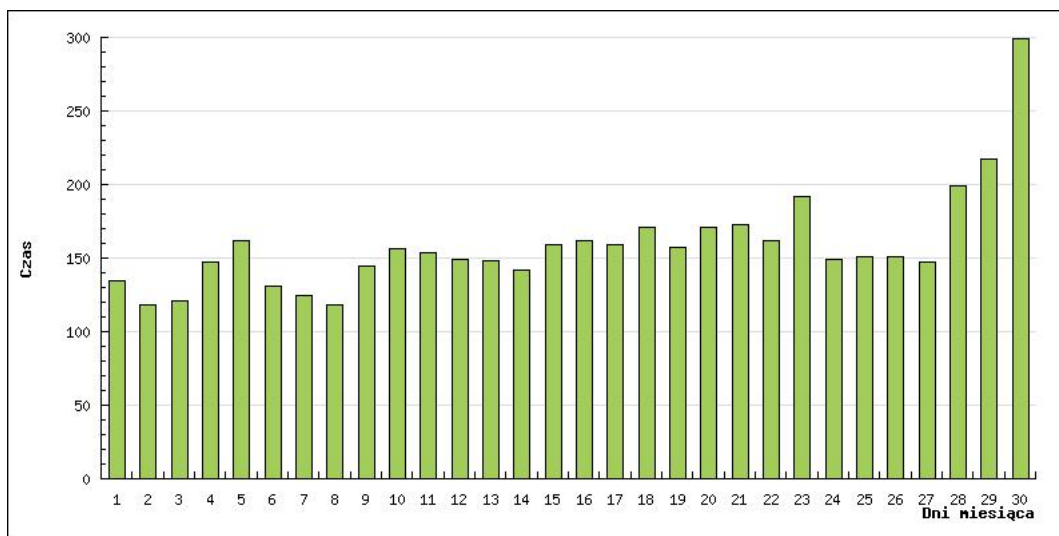
3.8 Średni czas trwania wizyt



W analizowanym okresie dzień charakteryzujący się najdłuższym średnim czasem trwania wizyt to 30-04-2007. Wynosi on 4m 26s. Natomiast dnia 08-04-2007 średni czas trwania wizyt wynosił 1m 51s i tym samym był najkrótszy.

Średni czas trwania wizyty dla badanego okresu wynosi 2m 28s.

3.9 Średni czas spędzony przez użytkownika (cookie) na witrynie



W analizowanym okresie dzień charakteryzujący się najdłuższym średnim czasem spędzonym przez użytkownika (cookie) na witrynie to 30-04-2007. Współczynnik ten wynosi 4m 59s. Natomiast dnia 02-04-2007 średni czas spędzony przez użytkownika na witrynie wynosił 1m 58s i tym samym był najkrótszy.

Średni czas spędzony przez użytkownika (cookie) na witrynie dla badanego okresu wynosi 2m 39s.

4. MIESIĄC OGÓŁEM

4.1 Ranking stron w zależności od liczby użytkowników (cookies)

Nazwa skryptu	Liczba użytkowników (cookies)
Witryna ogólnie	194446
prace domowe	120961
Paweł Florczak	20254
teksty piosenek	15716
forum	11324
clipart	8740
swiat gier	8607
home	8158
wyszukiwarka	6919
strona glowna	5063
logodzwonki	2333
konkursy	2087
PCK i WOSP	2013
drukuj	1934
noclegi	1869
specjalne	1621
e-kartki	1414
klik_reklama_wew.	1094
form2mail	343
inne	320
klik_mailinga	225
stowarzyszenie	128
powiadom	107
blogostrefa	6

W analizowanym okresie czasu 194446 użytkowników (cookies) odwiedziło badaną witrynę.

W analizowanym okresie najpopularniejszą stroną w zależności od liczby użytkowników (cookies) ją odwiedzających była podstrona o nazwie "prace domowe". Odwiedziło ją 120961 użytkowników (cookies)

4.2 Ranking stron w zależności od liczby wizyt

Nazwa skryptu	Liczba wizyt
Witryna ogólnie	233761
prace domowe	145826
Paweł Florczak	22119
teksty piosenek	17298
forum	13399
swiat gier	9413
clipart	9366
home	8834
wyszukiwarka	7238
strona glowna	6414
logodzwonki	2518
konkursy	2508
PCK i WOSP	2333
specjalne	2287
drukuj	2037
noclegi	1992
e-kartki	1560
klik_reklama_wew.	1123
form2mail	370
inne	342
stowarzyszenie	251
klik_mailinga	238
powiadom	107
blogostrefa	32

W analizowanym okresie czasu na badanej witrynie zostało wykonanych 233761 wizyt.

W analizowanym okresie najpopularniejszą stroną w zależności od liczby wykonanych na niej wizyt była podstrona o nazwie "prace domowe" Wykonano na niej 145826 wizyt.

4.3 Ranking stron w zależności od liczby odsłon

Nazwa skryptu	Liczba odsłon
Witryna ogólnie	659244
prace domowe	392770
clipart	56714
forum	40913
teksty piosenek	38913
Paweł Florczak	24686
home	23830
swiat gier	18556
wyszukiwarka	13917
strona glowna	8716
PCK i WOSP	8560
konkursy	5797
e-kartki	5167
logodzwonki	4521
noclegi	3955
drukuj	3155
specjalne	3035
stowarzyszenie	2551
klik_reklama_wew.	1513
form2mail	639
blogostrefa	545
inne	414
klik_mailinga	259
powiadom	118

W analizowanym okresie czasu na badanej witrynie zostało wykonanych 659244 odsłon.

W analizowanym okresie najpopularniejszą stroną w zależności od liczby wykonanych na niej odsłon była podstrona o nazwie "prace domowe" Wykonano na niej 392770 odsłon.

4.4 Ranking stron rozpoczynających wizytę

Nazwa skryptu	Liczba początków wizyt
Witryna ogólnie	233730
prace domowe	144368
Paweł Florczak	21901
teksty piosenek	16509
forum	11413
swiat gier	8751
clipart	8632
strona glowna	5081
home	4439
PCK i WOSP	2310
specjalne	2264
noclegi	1756
konkursy	1516
logodzwonki	1428
e-kartki	1120
drukuj	685
wyszukiwarka	403
form2mail	368
inne	283
klik_mailinga	236
stowarzyszenie	179
klik_reklama_wew.	79
blogostrefa	8
powiadom	1

W analizowanym okresie najpopularniejszą stroną witryny, od której użytkownicy (cookies) najczęściej rozpoczynali wizytę na stronie jest strona o nazwie "prace domowe". Strona ta rozpoczynała 144368 wizyt w badanym okresie czasu.

4.5 Ranking stron kończących wizytę

Nazwa skryptu	Liczba zakończeń wizyt
Witryna ogólnie	233773
prace domowe	140430
Paweł Florczak	21914
teksty piosenek	16202
forum	12272
swiat gier	8727
clipart	8472
home	5774
strona glowna	3566
wyszukiwarka	2637
PCK i WOSP	2306
specjalne	2250
konkursy	1909
logodzwonki	1891
noclegi	1783
drukuj	1439
e-kartki	1211
form2mail	345
inne	209
stowarzyszenie	192
klik_mailinga	159
klik_reklama_wew.	50
powiadom	23
blogostrefa	12

W analizowanym okresie stroną witryny, na której użytkownicy (cookies) najczęściej kończyli wizytę na stronie jest strona o nazwie "prace domowe". Strona ta była kończąca wizytę dla 140430 wizyt w badanym okresie czasu.

4.6 Ranking stron w zależności od średniego czasu trwania odsłony

Nazwa skryptu	Średni czas trwania odsłony
specjalne	4m 46s
Pawel Florczak	4m 25s
drukuj	2m 04s
prace domowe	1m 43s
form2mail	1m 33s
logodzwonki	1m 29s
Witryna ogólnie	1m 23s
blogostrefa	1m 23s
strona glowna	1m 18s
home	1m 15s
swiat gier	1m 03s
powiadom	1m 01s
inne	1m 00s
teksty piosenek	59s
forum	59s
noclegi	58s
konkursy	46s
PCK i WOSP	44s
klik_mailinga	44s
wyszukiwarka	38s
e-kartki	36s
clipart	31s
stowarzyszenie	28s
klik_reklama_wew.	12s

W analizowanym okresie czasu najczęściej odwiedzaną stroną witryny, na której średni czas trwania odsłon był najdłuższy, nosi nazwę "specjalne". Średni czas trwania odsłony na tej stronie trwał 4m 46s.

4.7 Ranking domen odsyłających

L.p.	Domena	Wizyty bez 1-odslonowych	Wizyty 1-odslonowe	Wizyty łącznie
1	www.strefa9.pl	2305	1265	3570
2	polski.odpowiedz.pl	265	62	327
3	www.odpowiedz.pl	237	79	316
4	www.e-konkursy.com	94	207	301
5	www.pck.lodz.pl	102	56	158
6	www.ktp.pl	46	93	139
7	nauka.katalogi.pl	68	61	129
8	gonzek.h2.pl	23	89	112
9	historia.odpowiedz.pl	30	81	111
10	www.insomnia.pl	73	36	109
11	m-forum.pl	50	41	91
12	mail10.tlen.pl	69	20	89
13	allegry.eu	27	57	84
14	search.conduit.com	32	43	75
15	poczta.onet.pl	35	35	70
16	www.katalog.fehn.pl	25	42	67
17	forum.o2.pl	29	25	54
18	poczta.interia.pl	21	29	50
19	www.krwiodawstwo.pl	36	12	48
20	socjologia.odpowiedz.pl	9	38	47
21	gtasite.pl	8	38	46
22	www.tapeciarnia.one.pl	19	27	46
23	www.as-tour.de	17	15	32
24	www.naturka.net	23	8	31
25	pl.wikipedia.org	19	10	29
26	pagead2.google syndication.com	4	23	27
27	www.thewitcher.info	15	11	26
28	www.eskrypty.com	9	9	18
29	66.102.9.104	8	6	14
30	hscoders.net	8	3	11
31	as.starware.com	4	7	11
32	psp8.ovh.org	11	0	11
33	bestresultpage.com	5	5	10
34	www.gameshouse.info	4	5	9
35	209.85.129.104	4	4	8
36	www.betcorner.net	7	1	8
37	grono.net	5	2	7
38	www.darmowe.xlphp.net	2	4	6
39	216.239.59.104	1	4	5
40	www.drobin.eu	3	2	5

W analizowanym okresie domeną, która najczęściej odsyłała na badany

serwis była domena o nazwie "www.strefa9.pl"

Użytkownicy (cookie), którzy trafili na monitorowaną witrynę poprzez wyżej wymienioną domenę w analizowanym okresie czasu wykonali 3570 wizyt, z czego 2305 były to wizyty kilkuodśłonowe i 1265 wizyt jednodśłonowe.

4.8 Ranking katalogów

L.p.	Katalog	Wizyty bez 1-odsłonowych	Wizyty 1-odsłonowe	Wizyty łącznie	Procent wizyt
	Pozostałe katalogi				0.00%
	Łączna liczba wizyt z katalogów				0.00%

W analizowanym okresie katalogiem, który najczęściej odsyłał na badany serwis był katalog "". Użytkownicy (cookies) odesłani z tego katalogu na monitorowaną witrynę wykonali łącznie 0 wizyt, z czego 0 to wizyty kilkuodsłonowe i 0 to wizyty jednoodsłonowe. Procentowa liczba wizyt wykonanych przez użytkowników (cookies) z wymienionego katalogu stanowi 0.00%

W analizowanym okresie czasu łączna liczba wizyt wykonanych przez użytkowników (cookies) odesłanych na badany serwis z katalogów wynosi 0, z czego 0 to wizyty kilkuodsłonowe i 0 to wizyty jednoodsłonowe.

4.9 Podsumowanie odsyłaczy

L.p.	Nazwa odsyłacza	Liczba wizyt	Procent wizyt
1	Wyszukiwarki	208834	89.39%
2	Odwołania bezpośrednie	15547	6.65%
3	Strony odsyłające	9139	3.91%
4	Katalogi	97	0.04%

W analizowanym okresie czasu odsyłaczem, dzięki któremu internauci najczęściej trafiali na badany serwis były "Wyszukiwarki". Liczba tych wizyt wynosi 208834, co stanowi 89.39% wizyt wykonanych poprzez "Wyszukiwarki"

W analizowanym okresie czasu odsyłaczem, dzięki któremu internauci najrzadziej trafiali na badany serwis były "Katalogi". Liczba tych wizyt wynosi 97, co stanowi 0.04% wizyt wykonanych poprzez "Katalogi"

4.10 Ranking słów kluczowych

L.p.	Słowo kluczowe	Średni czas trwania wizyt	Wizyty bez 1-odślon.	Wizyty 1-odślon.	Wizyty łącznie	Liczba odślon	Procent wizyt
1	kamienie na szaniec	3m 39s	2414	1728	4142	12244	1.98%
2	epoki	7m 37s	3225	751	3976	30659	1.90%
3	potop	2m 08s	1710	2189	3899	10801	1.87%
4	streszczenia	3m 42s	2752	1057	3809	17398	1.82%
5	clipart	3m 22s	2988	405	3393	24997	1.62%
6	oświecenie	4m 01s	1651	1725	3376	11570	1.62%
7	romantyzm	3m 26s	1406	1552	2958	9329	1.42%
8	nad niemnem	2m 36s	1327	1300	2627	7027	1.26%
9	młoda polska	6m 06s	1525	1043	2568	11575	1.23%
10	streszczenia lektur	4m 32s	1771	729	2500	12874	1.20%
11	dżuma	3m 01s	1215	1096	2311	6119	1.11%
12	syzyfowe prace	1m 12s	526	1355	1881	4043	0.90%
13	skąpiec	3m 28s	950	918	1868	4958	0.89%
14	plan ramowy	28s	116	1507	1623	1773	0.78%
15	kordian	3m 39s	811	778	1589	4696	0.76%
16	świętoszek	1m 58s	653	884	1537	3537	0.74%
17	ikony	2m 34s	1310	176	1486	9906	0.71%
18	mendel gdański	1m 20s	255	1148	1403	2094	0.67%
19	bibliografia matura	29s	76	1205	1281	1367	0.61%
20	potop streszczenie	1m 50s	508	769	1277	2874	0.61%
21	bibliografia maturalna	27s	65	1094	1159	1239	0.55%
22	ludzie bezdomni	1m 31s	246	900	1146	2205	0.55%
23	inny świat	1m 44s	231	883	1114	2203	0.53%
24	nie boska komedia	3m 41s	518	495	1013	2934	0.49%
25	streszczenie potop	2m 14s	487	502	989	2521	0.47%
26	mała apokalipsa	1m 23s	149	819	968	1527	0.46%
27	plan prezentacji	19s	54	887	941	1021	0.45%
28	nie-boska komedia	3m 43s	501	416	917	2572	0.44%
29	dzuma	3m 31s	512	395	907	2490	0.43%
30	gloria victis	1m 23s	155	712	867	1510	0.42%
31	streszczenie potopu	1m 47s	327	516	843	1841	0.40%
32	zdażyć przed panem bogiem	1m 23s	153	627	780	1272	0.37%
33	konrad wallenrod	4m 05s	378	375	753	1978	0.36%
34	latarnik	1m 36s	169	508	677	1551	0.32%
35	treny	3m 34s	319	352	671	1868	0.32%
36	powrót posła	3m 11s	303	347	650	1562	0.31%
37	streszczenie kamienie na szaniec	3m 07s	363	280	643	1681	0.31%
38	streszczenie lalki	2m 05s	265	376	641	1519	0.31%
39	medaliony	1m 51s	140	486	626	1144	0.30%
40	odprawa posłów greckich	1m 06s	94	490	584	927	0.28%
41	kamienie na szaniec streszczenie	3m 22s	392	172	564	1719	0.27%
42	darmowe gify	3m 12s	425	133	558	3521	0.27%

L.p.	Słowo kluczowe	Średni czas trwania wizyt	Wizyty bez 1-odsłon.	Wizyty 1-odsłon.	Wizyty łącznie	Liczba odsłon	Procent wizyt
43	noce i dnie	3m 36s	306	241	547	1730	0.26%
44	nad niemnem streszczenie	2m 21s	227	308	535	1154	0.26%
45	życie człowieka pocziwego	1m 30s	105	411	516	807	0.25%
46	streszczenie lektur	5m 20s	371	137	508	2690	0.24%
47	kamienie-na-szaniec-streszczenie	3m 17s	293	211	504	1342	0.24%
48	odyseja streszczenie	2m 24s	132	355	487	886	0.23%
49	skapiec	3m 44s	249	229	478	1446	0.23%
50	filmy na komórkę	33s	63	412	475	672	0.23%
51	oswiecenie	3m 53s	235	239	474	1557	0.23%
52	lalka streszczenie	2m 17s	234	238	472	1075	0.23%
53	nieboska komedia	3m 32s	241	217	458	1167	0.22%
54	syzyfowe prace streszczenie	50s	114	333	447	705	0.21%
55	streszczenie nad niemnem	2m 39s	195	248	443	1073	0.21%
56	inny świat	1m 28s	104	338	442	791	0.21%
57	streszczenie kamieni na szaniec	4m 11s	320	115	435	1421	0.21%
58	www.google	47s	43	390	433	487	0.21%
59	streszczenie lalka	2m 33s	214	218	432	1130	0.21%
60	śmieszne odzywki	3m 17s	176	250	426	1267	0.20%
61	ferdydurke	2m 31s	159	260	419	1056	0.20%
62	ramowy plan prezentacji	38s	24	387	411	440	0.20%
63	konkursy z nagrodami	2m 06s	244	166	410	1706	0.20%
64	streszczenie pana tadeusza	1m 54s	88	319	407	787	0.19%
65	grób agamemnona	1m 49s	72	328	400	548	0.19%
66	konkurs	2m 32s	211	182	393	1801	0.19%
67	dżuma streszczenie	3m 13s	242	146	388	1049	0.19%
68	żona modna	1m 17s	80	294	374	635	0.18%
69	barok	2m 25s	177	186	363	1048	0.17%
70	nie boska komedia streszczenie	3m 18s	220	139	359	983	0.17%
71	matura bibliografia	13s	9	341	350	366	0.17%
72	lalka	2m 24s	189	157	346	1083	0.17%
73	wesele streszczenie	2m 46s	162	181	343	890	0.16%
74	do trupa	50s	40	299	339	430	0.16%
75	12 prac heraklesa	2m 02s	129	210	339	764	0.16%
76	gloria victis streszczenie	1m 32s	88	246	334	549	0.16%
77	swietoszek	2m 34s	160	171	331	896	0.16%
78	mikołaja doświadczyńskiego przypadki	3m 41s	192	122	314	787	0.15%
79	ramowy plan wypowiedzi	32s	15	298	313	344	0.15%
80	sonety krymskie	2m 55s	157	152	309	887	0.15%
81	mendel gdański streszczenie	1m 52s	94	214	308	500	0.15%
82	streszczenie quo vadis	2m 46s	152	156	308	864	0.15%
83	pan tadeusz streszczenie	1m 43s	55	252	307	586	0.15%
84	pan tadeusz	2m 55s	108	196	304	1093	0.15%
85	streszczenie syzyfowe prace	1m 01s	79	225	304	517	0.15%
86	wojna chocimska	1m 14s	40	251	291	397	0.14%
87	zdazyc przed panem bogiem	1m 52s	66	223	289	533	0.14%
88	konrad wallenrod streszczenie	4m 20s	189	98	287	901	0.14%
89	antek streszczenie	3m 28s	121	163	284	643	0.14%
90	konspekt matura	8s	9	274	283	304	0.14%

L.p.	Słowo kluczowe	Średni czas trwania wizyt	Wizyty bez 1-odślon.	Wizyty 1-odślon.	Wizyty łącznie	Liczba odślon	Procent wizyt
91	sim city 3000	1m 43s	70	211	281	539	0.13%
92	plan ramowy prezentacji	33s	21	259	280	303	0.13%
93	kody do sim city 3000	1m 40s	127	147	274	598	0.13%
94	medaliony streszczenie	1m 14s	51	222	273	427	0.13%
95	bibliografia wzór	21s	18	248	266	285	0.13%
96	nie-boska komedia streszczenie	3m 50s	155	108	263	750	0.13%
97	mendel gdanski	1m 24s	41	220	261	420	0.12%
98	ludzie bezdomni streszczenie	1m 32s	53	204	257	386	0.12%
99	smieszne odzywki	2m 54s	102	152	254	625	0.12%
100	www google pl	25s	19	234	253	275	0.12%
	Pozostałe słowa kluczowe	3m 59s	39631	80307	119938	273309	57.43%
	Łączna liczba wizyt z wyszukiwarek	2m 17s	80916	127918	208834	553350	100.00%

W analizowanym okresie słowem kluczowym, dzięki któremu użytkownik (cookie) wykonał najwięcej wizyt na monitorowanej witrynie było słowo "kamienie na szaniec". Poprzez wymienione słowo użytkownik (cookie) wykonał 4142 wizyt, z czego 2414 to wizyty kilkuodślonowe i 1728 to wizyty jednodślonowe. Średni czas trwania wizyt wynosi 3m 39s. Liczba odślon wygenerowanych podczas wizyt wykonanych poprzez wymienione słowo wynosi 12244, co stanowi 1.98% wizyt wykonanych z wyszukiwarek.

W analizowanym okresie czasu użytkownicy (cookies) wykonali łącznie 208834 wizyt na badanej witrynie, na którą trafili dzięki wpisaniu słów kluczowych w wyszukiwarkach, z czego 80916 to wizyty kilkuodślonowe i 127918 to wizyty jednodślonowe. Średni czas trwania wizyt wynosi 2m 17s. Liczba odślon wygenerowanych podczas wizyt wykonanych poprzez użycie słów kluczowych wynosi 553350.

4.11 Geolokalizacja - Miasta

L.p.	Miasta	Liczba użytkowników (cookies)	Procent użytkowników (cookies)
1	Warszawa	21338	13.70%
2	Katowice	12779	8.20%
3	Łódź	10521	6.75%
4	Lublin	10235	6.57%
5	Kraków	9496	6.10%
6	Poznań	9379	6.02%
7	Wrocław	9099	5.84%
8	Szczecin	6426	4.12%
9	Olsztyn	5864	3.76%
10	Gdańsk	5697	3.66%
11	Bydgoszcz	4097	2.63%
12	Rzeszów	2649	1.70%
13	Białystok	1688	1.08%
14	Częstochowa	1388	0.89%
15	Radom	942	0.60%
16	Zielona Góra	934	0.60%
17	Rybnik	904	0.58%
18	Kościan	882	0.57%
19	Gdynia	867	0.56%
20	Tarnów	849	0.54%
21	Toruń	839	0.54%
22	Koszalin	789	0.51%
23	Słupsk	772	0.50%
24	Gliwice	737	0.47%
25	Opole	696	0.45%
26	Lubin	694	0.45%
27	Elbląg	653	0.42%
28	Radzionków	644	0.41%
29	Jaworzno	642	0.41%
30	Kalisz	628	0.40%
31	Bytom	602	0.39%
32	Łowicz	602	0.39%
33	Tychy	545	0.35%
34	Gorzów Wielkopolski	543	0.35%
35	Kielce	531	0.34%
36	Mielec	491	0.32%
37	Wałbrzych	490	0.31%
38	Włocławek	484	0.31%
39	Dębica	465	0.30%
40	Dąbrowa Górnicza	459	0.29%
41	Bielsko-Biała	453	0.29%
42	Płock	448	0.29%

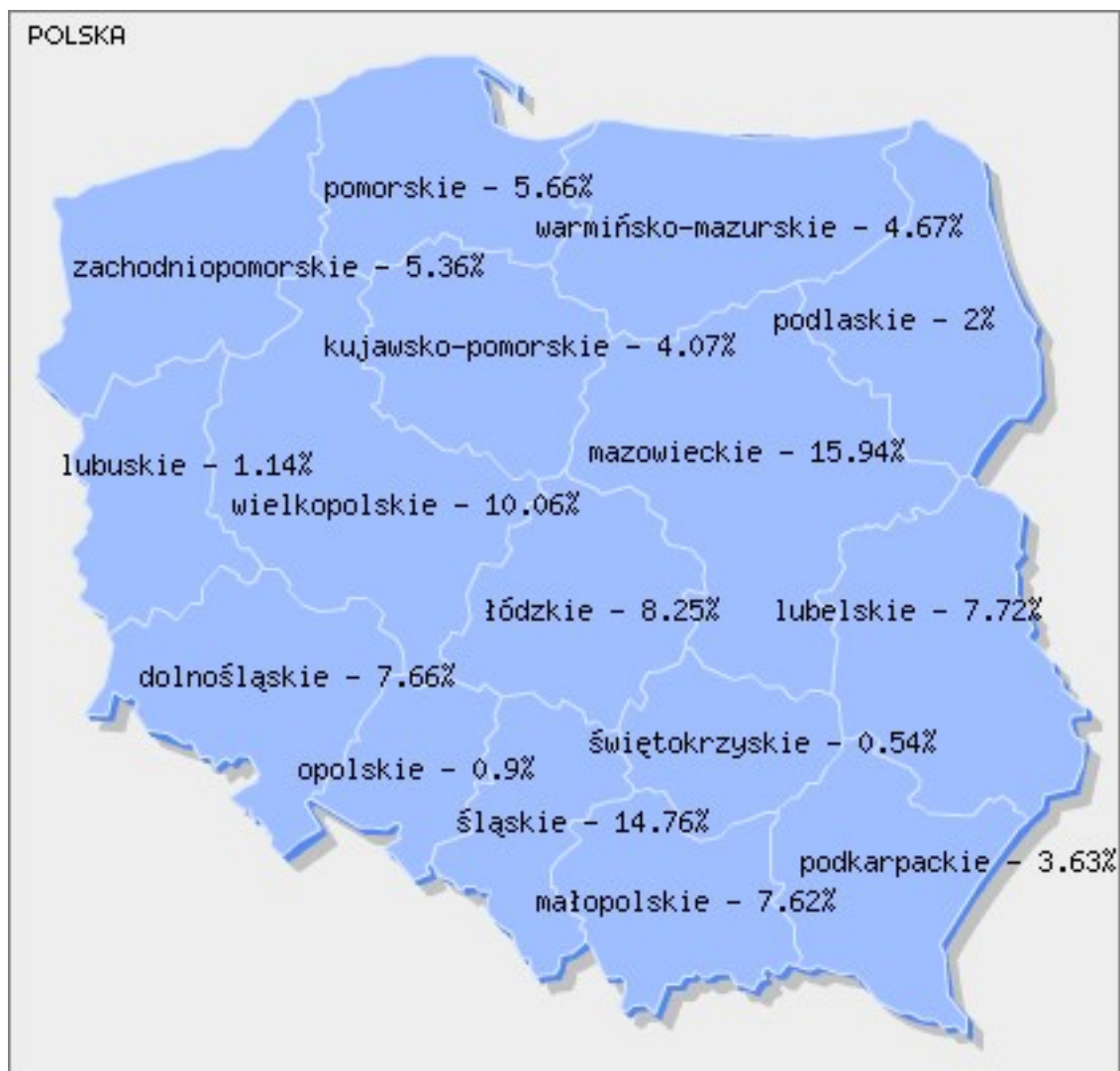
L.p.	Miasta	Liczba użytkowników (cookies)	Procent użytkowników (cookies)
43	Suwałki	441	0.28%
44	Bełchatów	415	0.27%
45	Ostrów Wielkopolski	406	0.26%
46	Wejherowo	392	0.25%
47	Jelenia Góra	363	0.23%
48	Grudziądz	337	0.22%
49	Ruda Śląska	328	0.21%
50	Żory	325	0.21%
	Pozostałe miasta	23534	15.11%
	Łącznie rozpoznano	155782	100.00%
	Nierozpoznano	34998	
	Łącznie	190780	

W analizowanym okresie serwis odwiedziło najwięcej użytkowników (cookies) z miasta "Warszawa". Liczba użytkowników (cookies) z wymienionego miasta wynosi 21338, co stanowi 13.70% użytkowników (cookies).

W analizowanym okresie łącznie serwis odwiedziło 190780 użytkowników z wymienionych miast, z czego 155782 stanowią użytkownicy rozpoznani, natomiast 34998 nierozpoznani.

4.12 Geolokalizacja - Województwa

L.p.	Województwo	Liczba użytkowników (cookies)	Procent użytkowników (cookies)
1	mazowieckie	25577	15.94%
2	śląskie	23684	14.76%
3	wielkopolskie	16140	10.06%
4	łódzkie	13235	8.25%
5	lubelskie	12386	7.72%
6	dolnośląskie	12286	7.66%
7	małopolskie	12224	7.62%
8	pomorskie	9077	5.66%
9	zachodniopomorskie	8605	5.36%
10	warmińsko-mazurskie	7489	4.67%
11	kujawsko-pomorskie	6536	4.07%
12	podkarpackie	5827	3.63%
13	podlaskie	3209	2.00%
14	lubuskie	1834	1.14%
15	opolskie	1451	0.90%
16	świętokrzyskie	868	0.54%
	Pozostałe województwa	0	0.00%
	Łącznie rozpoznano	160428	100.00%
	Nierozpoznano	30352	
	Łącznie	190780	



W analizowanym okresie serwis odwiedziło najwięcej użytkowników (cookies) z województwa o nazwie "mazowieckie". Liczba użytkowników (cookies) z wymienionego województwa wynosi 25577, co stanowi 15.94% użytkowników (cookies).

W analizowanym okresie łącznie serwis odwiedziło 190780 użytkowników z wymienionych województw, z czego 160428 stanowią użytkownicy rozpoznani, natomiast 30352 nierozpoznani.

4.13 Geolokalizacja - Świat

L.p.	Państwo	Liczba użytkowników (cookies)	Procent użytkowników (cookies)
1	Polska	190780	98.12%
2	Wielka Brytania	739	0.38%
3	Stany Zjednoczone	686	0.35%
4	Niemcy	487	0.25%
5	Litwa	247	0.13%
6	Irlandia	235	0.12%
7	Szwecja	105	0.05%
8	Francja	104	0.05%
9	Czechy	91	0.05%
10	Holandia	76	0.04%
11	Hiszpania	71	0.04%
12	Włochy	65	0.03%
13	Belgia	59	0.03%
14	Kanada	49	0.03%
15	Luksemburg	46	0.02%
16	Norwegia	45	0.02%
17	Austria	40	0.02%
18	Ukraina	39	0.02%
19	Grecja	37	0.02%
20	Dania	31	0.02%
21	Wyspy Kokosowe	25	0.01%
22	Słowacja	20	0.01%
23	Australia	20	0.01%
24	Mołdawia	18	0.01%
25	Węgry	18	0.01%
26	Szwajcaria	17	0.01%
27	Iran	16	0.01%
28	Islandia	15	0.01%
29	Bułgaria	15	0.01%
30	Białoruś	15	0.01%
31	Chiny	14	0.01%
32	Finlandia	14	0.01%
33	Wyspa Bożego Narodzenia	13	0.01%
34	Łotwa	13	0.01%
35	Jordania	12	0.01%
36	Turcja	11	0.01%
37	Federacja Rosyjska	10	0.01%
38	Rumunia	10	0.01%
39	Brazylia	10	0.01%
40	Meksyk	8	0.00%
41	Izrael	8	0.00%
42	Niue	6	0.00%

L.p.	Państwo	Liczba użytkowników (cookies)	Procent użytkowników (cookies)
43	Republika Południowej Afryki	6	0.00%
44	Japonia	5	0.00%
45	Portugalia	5	0.00%
46	Estonia	4	0.00%
47	Chile	4	0.00%
48	Maroko	4	0.00%
49	Egipt	3	0.00%
50	Argentyna	3	0.00%
51	Słowenia	3	0.00%
52	Lichtenstein	3	0.00%
53	Chorwacja	3	0.00%
54	Samoa	3	0.00%
55	Zjednoczone Emiraty Arabskie	3	0.00%
56	Bośnia i Hercegowina	3	0.00%
57	Albania	2	0.00%
58	Uzbekistan	2	0.00%
59	Indie	2	0.00%
60	Arabia Saudyjska	2	0.00%
61	Turkmenistan	2	0.00%
62	Panama	2	0.00%
63	Macedonia	2	0.00%
64	Tajwan	2	0.00%
65	Serbia i Czarnogóra	2	0.00%
66	Tuwalu	2	0.00%
67	Wenezuela	1	0.00%
68	Madagaskar	1	0.00%
69	Wyspy Tokelau	1	0.00%
70	Honduras	1	0.00%
71	Hong Kong	1	0.00%
72	Wyspy Dziewicze (UK)	1	0.00%
73	Kolumbia	1	0.00%
74	Belize	1	0.00%
75	Gwatemala	1	0.00%
76	Cypr	1	0.00%
77	Seszele	1	0.00%
78	Jamajka	1	0.00%
79	Montserrat	1	0.00%
80	Malezja	1	0.00%
81	Syria	1	0.00%
82	Urugwaj	1	0.00%
83	Ekwador	1	0.00%
84	Paragwaj	1	0.00%
85	Nowa Zelandia	1	0.00%
86	Peru	1	0.00%
87	Filipiny	1	0.00%
88	Tajlandia	1	0.00%
89	Wietnam	1	0.00%
	Pozostałe państwa	0	0.00%

L.p.	Państwo	Liczba użytkowników (cookies)	Procent użytkowników (cookies)
	Łącznie rozpoznano	194435	100.00%
	Nierozpoznano	11	
	Łącznie	194446	

W analizowanym okresie serwis odwiedziło najwięcej użytkowników (cookies) z państwa o nazwie "Polska". Liczba użytkowników (cookies) z wymienionego kraju wynosi 190780, co stanowi 98.12% użytkowników (cookies).

W analizowanym okresie łącznie serwis odwiedziło 194446 użytkowników z wymienionych państw z czego 194435 stanowią użytkownicy rozpoznani, natomiast 11 nierozpoznani.

5. Podstawowe pojęcia

Cookie – jest to ciąg alfanumerycznych znaków, które przeglądarka pobiera podczas odsłony strony, a następnie przy każdej kolejnej odsłonie wybranej strony przekazuje go do serwera. Dzięki cookies mamy możliwość rozróżniania poszczególnych użytkowników odwiedzających stronę.

Długość wizyt – jest to liczba odsłon składających się na wizytę w wybranym przedziale czasu.

Domena – unikalna nazwa najczęściej stosowana do otwarcia strony.

Katalog – jest to zbiór linków do witryn internetowych pogrupowanych w różne kategorie tematyczne.

Liczba wizyt – ilość wizyt, które rozpoczęły się w wybranym przedziale czasowym.

Nowy użytkownik – jest to użytkownik (cookie), który po raz pierwszy odwiedził stronę internetową w wybranym przedziale czasowym.

Odsłona – jest to zdarzenie polegające na obejrzeniu strony wybranej witryny, na której jest umieszczony skrypt stat24

Odsyłacz – jest to do dokument elektroniczny, z którego internauta trafił na monitorowaną witrynę.

Ośrodki miejskie – obejmują zarówno miasta jak i aglomeracje miejskie.

Słowo kluczowe – słowo wpisane do wyszukiwarki, dzięki któremu użytkownik trafił na stronę monitorowaną/docelową.

Strony/domeny odsyłające – są to strony, poprzez które użytkownik (cookie) trafił na witrynę docelową / monitorowaną.

Szerokość wizyty – jest to liczba zarejestrowanych podstron witryny, które były odwiedzone podczas jednej wizyty przez użytkownika (cookie). Szerokość wyrażana jest procentowo (w rozbiciu na wybrany okres czasu) w odniesieniu do wszystkich podstron witryny.

Średni czas spędzony na witynie – czas trwania wizyt w określonym przedziale czasu podzielony przez liczbę użytkowników (cookies)

wykonujących te wizyty.

Średni czas trwania wizyt – czas trwania wizyt w określonym przedziale czasu podzielony przez liczbę wizyt.

Użytkownik - cookie – jest to osoba korzystająca z zasobów sieci WWW identyfikowana przez nadany jej ciąg znaków alfanumerycznych (cookie). Internauta sam zarządza plikami cookie na swoim komputerze i może korzystać z wielu plików cookie.

Użytkownik powracający – jest to użytkownik, którego wizyta była już zanotowana na monitorowanej stronie w wybranym przedziale czasu.

Wizyta – Jest to wykonywany przez użytkownika (cookie) ciąg następujących po sobie odsłon wybranej witryny. Odstęp między kolejnymi odsłonami nie może przekraczać 30 minut. Jeżeli taka sytuacja zaistnieje wizyta liczona jest jako druga.

Wizyta jednodostępowa – jest to wizyta składająca się tylko z jednej odsłony, tzn., że internauta widział tylko jedną stronę witryny. W takiej wizycie odwiedzona strona jest jednorazowo stroną początkową jak i końcową wizyty. Czas trwania wizyt jednodostępowych traktowany jest jako nieokreślony.

Wyszukiwarka – jest to system wyszukiwający strony www według podanych słów kluczowych.

6. Spis Tabel

Tabele:

Tabela 1: Liczba użytkowników (cookies), wizyt, odsłon	4
Tabela 2: Długość, szerokość, średni czas trwania wizyt, średni czas spędzony przez użytkownika na witrynie	8
Tabela 3: Ranking stron w zależności od liczby użytkowników (cookies)	14
Tabela 4: Ranking stron w zależności od liczby wizyt	15
Tabela 5: Ranking stron w zależności od liczby odsłon	16
Tabela 6: Ranking stron rozpoczynających wizytę	17
Tabela 7: Ranking stron kończących wizytę	18
Tabela 8: Ranking stron w zależności od średniego czasu trwania odsłony	19
Tabela 9: Ranking domen odsyłających	20
Tabela 10: Ranking katalogów	22
Tabela 11: Podsumowanie odsyłaczy	23
Tabela 12: Ranking słów kluczowych	24
Tabela 13: Geolokalizacja - Miasta	27
Tabela 14: Geolokalizacja - Województwa	29
Tabela 15: Geolokalizacja - Świat	31

7. Spis wykresów

Wykresy:

Wykres 1: Liczba użytkowników (cookies)	5
Wykres 2: Liczba wizyt	6
Wykres 3: Liczba odsłon	7
Wykres 4: Długość wizyt	10
Wykres 5: Szerokość wizyt	11
Wykres 6: Średni czas trwania wizyt	12
Wykres 7: Średni czas spędzony przez użytkownika (cookie) na witrynie	13